



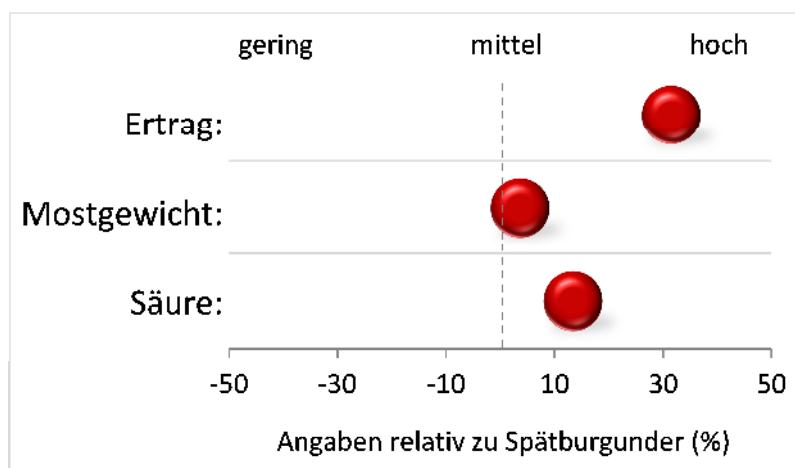
Baden-Württemberg

STAATLICHE LEHR- UND VERSUCHSANSTALT FÜR WEIN- UND OBSTBAU WEINSBERG

CABERNET CUBIN



Klonenbezeichnung: We 675
Abstammung: Bl. Limberger x Cabernet-Sauvignon
Züchtungsbezeichnung: We 70-281-35



Weinbauliche Eigenschaften



Die weinbaulichen Merkmale des CABERNET CUBIN entsprechen denjenigen einer „robusten“, leistungsfähigen Rotweinsorte. Die Sorte ist ertragssicher, sehr spät reifend und zeichnet sich durch einen lockeren Traubenaufbau sowie eine extrem hohe Fäulnisfestigkeit aus. CABERNET CUBIN benötigt beste Lagen zur vollen Ausreifung, hier erzielt sie Mostgewichte von im Mittel 95-100° Oechsle.

Oenologisches Potential – Qualitätsprofil der Weine – Weinstilistik



CABERNET CUBIN –Weine sind farbkraftig, sie zeigen viele Fruchtaromen (Cassis etc.) und sind zudem tanninbetont. Weine der Sorte CABERNET CUBIN benötigen eine gewisse Entwicklungsdauer zur optimalen Ausreifung und sind extrem lagerfähig. Bedingt durch seine Komplexität und Nachhaltigkeit verkörpert CABERNET CUBIN einen internationalen Weintypus - prädestiniert zum Ausbau im Holz- bzw. Barriquefass.

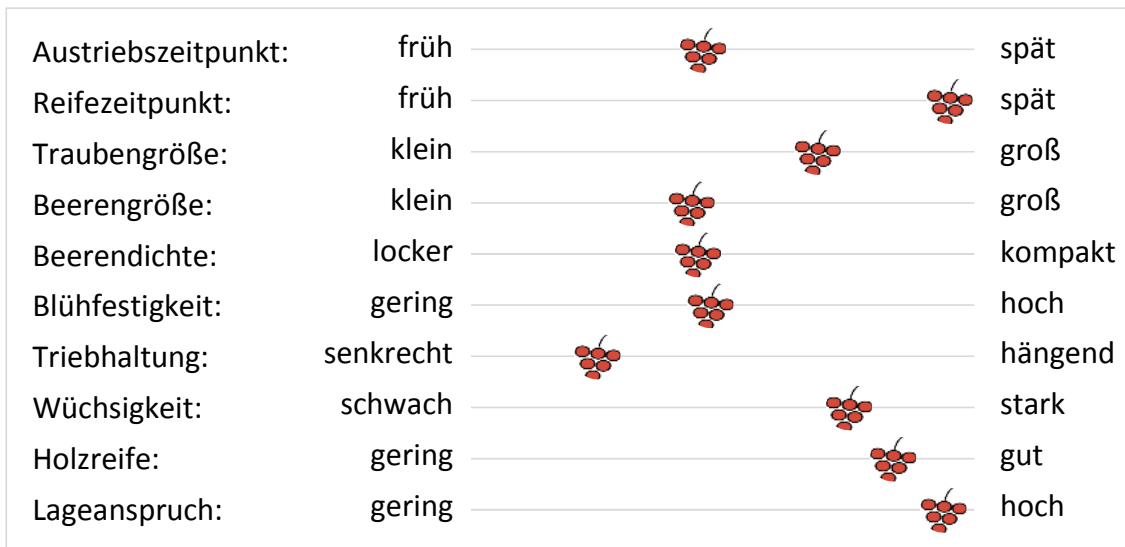
Eltern und Abstammung



CABERNET CUBIN entstammt einer Kreuzung der Elternsorten Lemberger und Cabernet-Sauvignon. Die Kreuzung wurde im Jahr 1970 an der LVWO Weinsberg durchgeführt.



Weinbauliche Merkmale und Anbauempfehlungen



Kloneninformation

Klon We 675 ist der bislang einzige Klon dieser neuen Rebsorte.